

сбербанк

№5(38) 24 ОКТЯБРЯ 2007

ДЛЯ ВАС

ГАЗЕТА СРЕДНЕРУССКОГО БАНКА
СБЕРБАНКА РОССИИ

ВЫХОДИТ С ИЮЛЯ 2001 ГОДА



СБЕРБАНК РОССИИ – УЧАСТНИК
СИСТЕМЫ ОБЯЗАТЕЛЬНОГО
СТРАХОВАНИЯ ВКЛАДОВ
свидетельство №417
от 11.01.2005

СРОК ДЕЙСТВИЯ ПРЕДЛОЖЕНИЯ
– ДО ПОЯВЛЕНИЯ НОВОЙ
ИНФОРМАЦИИ ИЗ СБЕРБАНКА
РОССИИ

www.srb.ru

- 2 Сбербанкиада в действии
- 3 Большая стройка в Подмосковье
- 6 Инвестиции в подарок
- 7 Вкладывайтесь в ПИФы



НОВОСТИ

Один из лучших

Сбербанк России вошел в престижный список 100 самых уважаемых и авторитетных компаний мира, который ежегодно публикуется известным профессиональным американским деловым изданием *«Wall Street Journal»*. Рейтинг составлен на основе опроса руководителей крупнейших компаний и ведущих представителей делового мира планеты. Наряду со Сбербанком России в список вошли «Роснефть» и «Газпром». Вхождение российских компаний в престижный список подчеркивает успех процесса интеграции экономики России в мировую экономику.



Автоматический сейф

В сентябре 2007 года Коломенское и Люберецкое отделения Сбербанка России начали предоставлять своим клиентам новую услугу - автоматический сейф. Сейфы установлены в зонах самообслуживания, организованных банком в торговом центре «Мега» (Люберецкое ОСБ № 7809) и в торговом комплексе «Глобус» (Коломенское ОСБ № 1555). Автоматический сейф расширяет временные рамки приема торговой выручки. Уже нет необходимости спешить через весь город по перегруженным улицам, чтобы сдать деньги в вечернюю кассу. Доступ к автоматическому сейфу открыт в режиме работы соответствующего торгового центра. Процедура сдачи выручки предельно проста. Воспользоваться автоматическим сейфом могут все клиенты - юридические лица и предприниматели, заключившие Договор с банком на предоставление данной услуги и имеющие расчетный счет в любом отделении Сбербанка России. Среднерусский банк ввел эту услугу в апреле этого года. На 1 октября 2007 общая сумма наличных средств, принятых через автоматические сейфы, составила 60 млн рублей.

Встречайтесь с нами!

12 ноября - День работника Сбербанка России

166 лет назад был создан крупнейший банк нашей страны. История Сбербанка отразила все этапы развития Российского государства. Банк стал связующим звеном между миром финансов и миллионами российских граждан, сначала приобщавшихся с помощью первых сберегательных касс к культуре сбережений и управлению личными средствами, а затем ставших активными пользователями, диктующими рынку, какие услуги они хотят видеть, как важно для них присутствие банковского учреждения в каждом городе и поселке, как они будут реализовывать свои жизненные планы с помощью банка. В день рождения банка мы желаем всем нашим клиентам и партнерам, коллегам и ветеранам сберегательного дела здоровья, успеха и благополучия.

Каждый год в работе банка появляется что-то новое - новые услуги, новые технические возможности, открываются новые офисы, растет сеть обслуживания карт. В 2007 году открылось сразу несколько Центров потребительского и ипотечного кредитования, сейчас на территории Среднерусского банка работает 8 таких центров (в Смоленске, Туле, Твери, Калуге, Брянске, Дмитрове, Дубне, Люберцах) и еще 2 специализированных кредитных офиса в подмосковных Наро-Фоминском и Королевском отделениях. В конце лета часть городских офисов банка была переведена на новый режим обслуживания, для удобства населения они работают теперь без обеда и в вечерние часы (до 19-20 часов). Активно создаются универсальные рабочие места в городских структурных подразделениях отделений. Они позволяют предоставлять клиентам полный спектр банковских продуктов и услуг в одном операционном окне (операции по вкладам, банковским картам, оплата коммунальных и иных платежей, погашение креди-

тов, операции с лотерейными билетами и др. операции). Одной из новых форм работы стала организация зон и офисов самообслуживания, до конца года в банке их будет 40. В этих офисах клиенты самостоятельно в круглосуточном

режиме могут снять наличные по карте, пополнить счет карты, оплатить коммунальные услуги, услуги операторов сотовой связи, НТВ+, МТУ-Интел («Стрим»), обменять валюту, сдать выручку, пользуясь терминалами. В настоящее время проводится опытная эксплуатация терминалов по погашению кредитов. В июне 2007 г. введен в действие «Телефон доверия» по приёму в автоматическом режиме сообщений клиентов по вопросам обслуживания в отделениях банка - (495) 781-14-50. Только за первые 3 месяца его функционирования поступило 623 звонка. Ведется работа по организации специализированных Центров обслуживания малого бизнеса. В 2007 году Среднерусский банк был признан лучшим коммерческим банком Московской области по работе с субъектами малого предпринимательства. На 1 октября 2007 число заемщиков представителей малого бизнеса составило свыше 4700, из них почти 2,5 тысячи - индивидуальные предприниматели. У Среднерусского банка одна из са-



мых крупных в системе Сбербанка России сетей по операциям с наличной иностранной валютой и чеками - свыше 1100 точек, с драгоценными металлами - 1200 офисов. В банке открыто свыше 13000 обезличенных металлических счетов, остатки на них составляют 18 тонн драгоценных металлов (золото, серебро, платина, палладий). С начала года и по сентябрь продано населению слитков драгоценных металлов общей массой 995 кг, более 56000 памятных и инвестиционных монет, реализовано дорожных чеков на сумму, эквивалентную 35 млн долларов США. В 2007 году в июне Среднерусский банк выпустил 2 000 000 карт, сейчас их уже более 2 400 000. Работает свыше 1400 банкоматов, из них 85 с функцией приема наличных, 1096 пунктов выдачи наличных по картам в офисах банка. На 1500 с ноября прошлого года увеличилось количество торговых и сервисных точек, заключивших с банком договор на организацию приема карт к оплате. Почти на 2000 увеличилось число индивидуальных сейфов, предоставляемых банком в аренду. Теперь клиенты могут поменять в рамках действующего договора арендованный сейф на сейф большего размера. Около 1 млрд руб. вложено населением региона в сберегательных сертификаты Сбербанка России, использующиеся как средство накопления и как залоговый инструмент при получении кредита в банке. За прошедший год на 40% увеличилось количество клиентов, пользующихся услугами брокерского обслуживания в Среднерусском банке. В 6 раз увеличилось число клиентов Депозитария Среднерусского банка. За 10 месяцев 2007 года совершено 15921 административных, 67758 инвентарных и 32130 информационных операций, оформлено 254 операции залога. На 1000 жителей региона приходится 2054 счета в рублях и 23 в иностранной валюте. В течение года остатки по вкладам постоянно росли. Средний размер вклада в иностранной валюте - 2536 долларов США, в рублях - 7645 рублей. На 1 октября остаток ссудной задолженности по кредитам населению в Среднерусском банке составляет свыше 67 млрд руб., в том числе по жилищным кредитам - более 13 млрд руб. Заемщиками банка являются свыше 700 000 человек.

НОВОСТИ

Компенсации

В соответствии с постановлением Правительства РФ от 06.04.2007 №201 «О выплате в 2007 году отдельным категориям граждан Российской Федерации предварительной компенсации (компенсации) по вкладам в Сберегательном банке Российской Федерации» осуществляется выплата компенсации по вкладам в Сбербанке по состоянию на 20 июня 1991 года.

Обращаем Ваше внимание, что с 1 октября 2007 года производится выплата компенсации и дополнительной компенсации гражданам Российской Федерации 1943-1947 годов рождения (в том числе наследникам, относящимся к указанной категории граждан).

С карты на карту по телефону

В услуге «Мобильный банк» появилась новая функциональная возможность - перевод с карты на карту (для карт, выпущенных Сбербанком России в Москве и Московской области) непосредственно с мобильного телефона. В меню программы «Мобильный банк», которую можно скачать на сайте Сбербанка России www.sbrf.ru, такой строчки пока нет, но можно вручную набрать SMS следующего содержания:

PEREVOD N...N K...K S, где PEREVOD или ПЕРЕВОД - название операции, N...N - последние 5-7 цифр номера карты отправителя, K...K - последние 5-7 цифр номера карты получателя, S - сумма платежа в валюте счета карты отправителя (без копеек/центов). Параметры запроса можно отделять друг от друга пробелом, «решеткой», точкой или тире. Для примера перевод 600 рублей будет выглядеть вот так: PEREVOD 12345 67890 600. Для осуществления перевода карта получателя должна быть подключена к услуге «Мобильный банк». И не забывайте, что от списания до зачисления проходит в среднем часа три, также как и при переводе через банкомат.

Забудьте о комиссии!

Сбербанком России отменена комиссия за снятие наличных денежных средств по картам банка класса Gold и Classic/Mass на всей территории страны. Теперь вне зависимости от региона, где вы оформили карту, снять деньги в банкомате или офисе Сбербанка (в пункте выдачи наличных, ПВН) можно бесплатно в любой точке России. Все путешествия и командировки, поездки к морю, к родственникам в соседнем крае с картой Сбербанка России стали еще удобнее и выгоднее.

Ранее за снятие наличных в банкомате Сбербанка, например, в Сочи, по карте, выпущенной отделением банка в Москве или в Калужской области, взималась комиссия 0,75% от суммы. Этот тариф с 1 октября 2007 года продолжает действовать только для карт Maestro, VISA Electron.

Напоминаем, что на территории обслуживания одного территориального банка Сбербанка России (для Среднерусского банка это Брянская, Калужская, Рязанская, Смоленская, Тверская, Тульская области, Москва и Московская область) снятие наличных по карте банка в банкоматах и ПВН Сбербанка России осуществляется без комиссии в пределах установленных лимитов.



Награда с выставки

28 сентября по итогам работы выставки-презентации «Подмосковье-2007» Среднерусский банк Сбербанка России был награжден Дипломом. Ежегодная выставка - презентация «Подмосковье - 2007» проходила с 26 сентября по 29 сентября 2007 года в выставочном центре «Крокус-Экспо» (Красногорский район). В течение четырех дней на ней были представлены достижения ведущих отраслей экономики Московской области, экспозиции практически всех муниципальных образований, банки и фонды развития, спортивные клубы, санаторно-курортные учреждения и общественные организации Подмосковья. Московскую область и Среднерусский банк Сбербанка России связывают давние партнерские отношения. Ежегодно банк принимает активное участие в работе областной выставки. И 2007 год не исключение, банк выступил Официальным спонсором выставки-презентации «Подмосковье - 2007». Представители Среднерусского банка Сбербанка России на выставке познакомили всех желающих с широким перечнем услуг для населения и предприятий, а также с большими возможностями финансовой поддержки развития малого бизнеса в Московской области.

Сбербанкиада в действии

С 24 по 30 сентября в Сочи прошла VII Летняя Всероссийская Сбербанкиада.

В этом году Игры в Сочи прошли по новой Программе - были новые виды спорта, в частности прошли соревнования по армрестлингу и перетягиванию «водного» каната, и новые команды - кроме территориальных банков в Сбербанкиаде приняли участие гости из ближнего зарубежья, из Казахстана и Украины.



10 лет на рынке драгметаллов

Официальные лица, а в руках - саженцы деревьев, лопаты и ведра. С озеленения одного из древних городов центра России, известного во всем мире, как колыбель космонавтики началось празднование 10-летнего юбилея работы Сбербанка России на рынке драгоценных металлов Калужского отделения. Неудивительно, что именно калужане стали первыми обладателями партии юбилейных монет, выпущенных к 150-летию со дня рождения основоположника отечественной космонавтики К.Э. Циолковского, который долгое время здесь жил и работал.

Сегодня 1196 подразделений Среднерусского банка совершают операции с драгметаллами, применяя гибкую курсовую политику, предлагая широкий ассортимент слитков, а также перечень монет из более 400 наименований. Результаты работы Калужского отделения Сбербанка России на рынке драгоценных металлов впечатляющие. К примеру, с начала 2007 года отделением Сбербанка России реализовано более 600 кг серебра в слитках, что составило 70% продаж этого драгметалла всеми отделениями банка. Всего же за 10 лет работы на розничном рынке драгоценных металлов Среднерусским банком было реализовано свыше 15 тонн драгоценных металлов в виде стандартных и мерных слитков и более 300 000 монет. На мероприятии присутствовали представители администрации города Калуги и области, руководители местных предприятий, которые на протяжении долгих лет являются не только деловыми партнерами, но и друзьями Сбербанка России.

Итоговая таблица VII Летней Всероссийской Сбербанкиады

№	Команда	Очки	Место
1	Команда г. Москвы	120	1
2	Алтайский	32	16
3	Байкальский	45	13
4	Волго-Вятский	84	4
5	Восточно-Сибирский	70	8
6	Дальневосточный	29	17
7	Западно-Сибирский	61	9-10
8	Западно-Уральский	37	14
9	Поволжский	104	3
10	Северный	47	12
11	Северо-Восточный	24	19
12	Северо-Западный	116	2
13	Северо-Кавказский	61	9-10
14	Сибирский	50	11
15	Среднерусский	72	7
16	Уральский	80	5
17	Центрально-Черноземный	36	15
18	Юго-Западный	73	6
19	Казахстан	16	20
20	Украина	27	18

Большая стройка в Подмосковье

12 октября 2007 года в подмосковном Дмитрове открылся очередной, третий в Московской области Центр ипотечного и потребительского кредитования Среднерусского банка Сбербанка России.

На открытии присутствовали Заместитель директора управления кредитования частных клиентов Среднерусского банка Сбербанка России А.С. Чухнов, депутат Московской областной Думы Н.И. Черкасов, управляющий Дмитровским отделением Сбербанка России Н.В. Малышева, представители сотрудничающих со Сбербанком строительных и риэлторских компаний. Новый офис специализируется исключительно на кредитных услугах, здесь можно получить исчерпывающую информацию о порядке приобретения всех видов товаров и услуг в кредит, проконсультироваться со специалистами и, главное, - узнать все о жилье в Дмитрове. Город, которому осенью этого года исполнилось 853 года, активно застраивается, сносятся бараки и на их месте появляются новые многоэтажные дома. Центр ипотечного и потребительского кредитования Сбербанка России располагается именно в той части города, которая в настоящее время активно развивается.

На территории Дмитровского района работает несколько строительных компаний. Со многими из них Сбербанк тесно сотрудничает. Так, на открытии Центра были подписаны соглашения со строительными компаниями «Афина» и «Дмитров-Строй».

Начальник отдела новостроек компании «Афина» Е.И. Погодина рассказала о двух строящихся компанией в настоящий момент зданиях, макеты которых были представлены в Центре:

- Участок на улице Пионерская интересен тем, что он как бы семейный - благоустроенная территория, рядом - роща. На улице Большевитская дом больше, имеется подземная стоянка и также благоустроенный двор. Здание с переменной этажностью - 10, 12, 14 этажей - на улице Пионерская, и такое же практически здание на улице Большевитская. Дом на Большевитской будет бизнес-класса: 2-хкомнатные квартиры площадью 88 метров, 3-хкомнатные - 100 метров и больше. Особенность данных квартир в том, что каждая квартира зонирована: гостевая зона отделена от приватной, спальная, что очень удобно и функционально. Также два нежилых этажа, что способствует развитию инфраструктуры в микрорайоне.

Выступили со своими предложениями и представители компании «Дмитров-Строй», застройщики микрорайона, расположенного также неподалеку от открывшегося ЦИПКа:

- Строятся три 15-тиэтажных дома по 550 квартир улучшенной планировки и 10-тиэтажный угловой дом - одно-, двух- и трехкомнатные квартиры с нежилыми помещениями на первых этажах, там

разместятся прачечные, химчистки, отделения сотовой связи. Район будет благоустроен, он обладает собственной котельной, большой гостевой стоянкой и стоянкой на 450 автомобилей, которые расположены сразу за микрорайоном. Это важно, потому что сейчас практически в каждой семье по две машины - у нас не будет столпотворения во дворах, будут благоустроены детские площадки. Следующий проект - микрорайон жилой застройки «Зеленое хозяйство» - с новым детским садом и спортивным комплексом.

Кроме того, договор был подписан и с риэлторской компанией «Наш город». Сбербанк, равно как и строительные компании, тесно сотрудничает с риэлторами, поскольку именно благодаря им клиенты находят себе жилье. **Подписала соглашение о сотрудничестве со Сбербанком и прокомментировала тенденции рынка недвижимости в Дмитрове, кто и как активно приобретает квартиры, М.А. Малькова, исполнительный директор риэлторской компании «Наш город»:**

- Квартиры покупают все, от восемнадцати до шестидесяти лет. И приезжие, и местные. Местные, в основном, одно жилье продают, другое покупают.

- А как часто к вам обращаются клиенты?

- Практически каждую неделю совершаются сделки того или иного характера: покупают или меняют. С вопросами обращаются каждый день.

- Каково, на ваш взгляд, качество современного жилья?

- Если брать новостройки, то, я считаю, что качество хорошее. Вторичный рынок жилья - если учесть, что у нас на вторичном рынке, в основном, квартиры от 25-30 лет давности застройки, - то естественно, удовлетворительно качества. Отличного жилья на сегодняшний день, я думаю, нет.

- Если человек хочет купить квартиру, сколько времени он потратит на подготовку документов?

- Если это квартира во вторичном рынке, то есть уже была в собственности, то достаточно 20 дней, чтобы подготовить квартиру к продаже. Если квартира в собственности не была, человек толь-

ко приобретает ее, то, конечно, затрачивается от месяца до двух. А по новостройкам - если они сданы, то застройщик с ними работает напрямую - и там уже определяются сроки, когда человек может приобрести квартиру в собственность и только после сдачи дома в эксплуатацию.

На открытии Центра был подписан договор с супругами Нелли и Владимиром Петровыми, которые первыми в новом офисе получили кредит на покупку квартиры. Они приехали из Оренбурга и купили квартиру у организации «Сервисстрой Д». Владимир поблагодарил сотрудников банка: «Процедура получения кредита очень проста и необременительна».

Им был вручен диплом, свидетельствующий о том, что они стали первыми клиентами ЦИПКа в Дмитрове, и в подарок от банка - серебряный слиток.

Нелли Петрова так прокомментировала их с супругом выбор города и банка:

«Муж приехал сюда раньше, я попозже. Нам очень понравился этот город. Невозможно в него не влюбиться. Старинный, но главное - с мощной перспективой, которой буквально дышит все в этом городе. Сейчас пока мы живем на съемной квартире, и очень удачно, что открылись такие возможности с ипотечным кредитованием. Специалисты помогли нам подобрать приемлемый вариант по сроку кредитования и суммам выплат. Мы очень довольны - это помогло решить наш вопрос, как здесь обустроиться. Теперь планируем постепенно перебраться в наше новое жилище в Березовой роще».

Об открывшемся Центре и о том, как развиваются услуги кредитования в Дмитрове, рассказала управляющий Дмитровским отделением Сбербанка России Наталья Владимировна Малышева:

- Наталья Владимировна, какое количество кредитов физическим лицам по району вы выдали?

- У нас 12 тысяч заемщиков. В основном это, конечно, кредиты на неотложные нужды, которые нередко используются и на строительство и покупку жилья, если не хватает какой-то суммы. Но сей-



час, при наших ставках и сроке кредита на недвижимость до 30 лет, я думаю, люди активнее будут брать именно ипотечные кредиты. Они стали доступнее и понятнее. Сотрудничество со строительными и риэлторскими компаниями помогает еще более оптимизировать их оформление.

- Каков средний размер ссуды на жилье?

- В основном, берут по 1,5-2 млн рублей. Зависит, конечно, от того, кто какую сумму сам вложил, а подкопил средства и добирает, а молодые семьи, как правило, вносят минимум - 5% от стоимости жилья, больше они не могут набрать, остальное, - в рассрочку. Люди планируют, и если, допустим, имеют уже какую-то квартиру, они в ней живут, покупают новую, потом продают старую, деньги возвращают. У нас можно жилищный кредит погасить досрочно, и итоге он получается для заемщика дешевле.

Кредит дает стимул к развитию - как правильно рассчитать свой бюджет, работать и зарабатывать больше, совершенствоваться. И в итоге можно осуществить какое-

то большое важное дело, подняться на новый уровень.

- Как набирали штат в открывшийся Центр?

- У нас каждый филиал в любом населенном пункте занимается консультированием по выдаче кредитов, выдает пакет документов. Из операционистов, которые поработали и уже занимались консультированием, мы на конкурсной основе выбирали сюда на работу самых лучших.

- Особенность центров кредитования Сбербанка России - это консультации не только по кредитам, но и по рынку недвижимости, юридическим особенностям оформления ипотечных сделок...

- Это действительно так. В Центре имеется информация о всем строительном рынке Дмитрова, в любой момент по телефону, по Интернету сотрудники могут связаться с застройщиками, и клиенты выберут подходящую для них квартиру, уточнят цены. Вместе с клиентом проведем небольшой тендер и по цене, и по метражу, и по местонахождению квартиры. О любом здании в городе мы все можем рассказать и показать.



Вклады в Сбербанке

В XIX веке были лимиты в сберкассах - крупные вклады не открывались, потому что ориентация была на мелкого вкладчика, на народ, на популяризацию вкладов и выработки у населения привычки откладывать на будущие нужды. А теперь на какие категории граждан рассчитана линейка вкладов Сбербанка России, насколько этот инструмент доступный и популярный?

- Продуктовый ряд вкладных продуктов достаточно широкий. Вклады принимаются без ограничения максимального размера вносимой суммы. Вкладчик с любым уровнем дохода и суммой, которую он готов разместить на депозите с целью сбережения, может выбрать для себя наиболее приемлемый вид вклада. Вклады могут быть открыты на разные сроки (от 1 месяца и 1 дня до 2 лет) и на разные суммы. Практически по всем предлагаемым вкладам процентная ставка увеличивается с ростом суммы.

- Вклад можно открыть, только внося наличные, или можно сделать первый взнос и безналом? Как оформляется безналичное внесение средств во вклад?

- Вклад можно открыть, как внося наличные денежные средства, так и безналичным путем. Но есть одно «но»: при открытии счета безналичным путем (предположим, путем списания денежных средств с другого счета по вкладу) присутствие вкладчика (представителя либо вносителя) все равно является обязательным.

- Какие остатки должны быть на сче-

тах режима «до востребования», карточных счетах, чтобы клиенту дали рекомендацию завести срочный вклад?

- Сумма первоначального взноса в зависимости от вида депозита составляет 300 (депозит для пенсионеров), 1000, 30000 рублей.

Принятие решения о предпочтении того или иного банковского продукта остается за самим вкладчиком.

- Какой вклад сейчас есть в банке с минимальным первоначальным взносом?

- Минимальный первоначальный взнос установлен по вкладам, работающим в режиме «до востребования». Это вклады «Универсальный Сбербанк России» - 10 рублей, «Пенсионный - плюс Сбербанк России» - 1 рубль, «Зарплатный Сбербанк России» - 10 рублей. Данные вклады удобны для зачисления средств, поступающих безналичным путем, по ним возможно оформление разового и длительного поручения банку для осуществления платежей со счета, предусмотрено совершение приходных и расходных операций.

- Есть ли вклады для несовершеннолетних?

- Специального вида вклада для несовершеннолетних в Сбербанке России нет. При этом любой вид вклада в рублях и иностранной валюте может быть открыт как на имя совершеннолетнего вкладчика, так и на имя несовершеннолетнего. Вкладом, открытым на имя несовершеннолетнего вкладчика, распоряжается:

- в возрасте до 14 лет его законные представители с письменного разрешения органа опеки и попечительства;

- в возрасте от 14 до 18 лет он сам с письменного согласия одного из родителей (усыновителей, приемных родителей) или попечителей и письменного разрешения органа опеки и попечительства.

- Как можно уточнить состояние вклада, не приходя в банк, по телефону? Насколько это безопасно?

- В случае если при открытии счета в структурном подразделении Сбербанка России в договоре о вкладе была указана контрольная информация, то сведения о состоянии счета можно получить по телефону. При оформлении контрольной информации вкладчика предупреждают, что ее следует запомнить и что она не должна отражаться на сберегательной книжке.

- Перевод вклада в пределах города производится бесплатно, а из города в город в пределах зоны обслуживания одного территориального банка, из региона в Москву?

- Бесплатно осуществляются переводы средств со счета на счет любого физического лица в том же структурном подразделении Сбербанка России и между структурными подразделениями одного отделения Сбербанка России. В остальных случаях переводы денежных средств (со вклада и без открытия счета) в пределах системы Сбербанка России осуществляются с взиманием комиссии в размере 1,5% от суммы, min 30 руб., max 1000 руб.



- Какие еще операции с вкладами возможны?

- По всем видам вкладов в структурных подразделениях банка можно оформить доверенность и завещательное распоряжение. Вкладчик также может осуществить конверсию суммы вклада в другой вид валют. Осуществлять со счета по вкладу безналичные списания средств, разовые или длительные, для расчетов с различными организациями.

- Условия продления вклада, надо прийти в банк заранее, накануне истечения срока, на который делался вклад, или в какой - то промежуток времени после?

- В настоящее время по всем видам вкладов предусмотрена неограниченная пролонгация договора, которая осуществляется банком автоматически без явки вкладчика. Пролонгация договора прекращается после принятия банком решения о прекращении открытия новых счетов по данному виду вклада. Сообщения об изменении процентных ставок и о прекращении открытия новых счетов по данному виду вкладов размещаются банком на специальных стендах, расположенных в помещениях филиалов банка, а также в средствах массовой информации.

Карточный вопрос

- Скажите, пожалуйста, каковы примерно размеры комиссий за снятие денег по карте в банкоматах за рубежом (Испания, Германия, Греция, страны СНГ).

- За снятие наличных денежных средств в банкоматах сторонних банков (на территории Российской Федерации и за рубежом, в том числе в странах СНГ) по картам Сбербанка России взимается комиссия - 1% от суммы, но не менее 90 рублей или 3-х долларов США/Евро.

- Если поменялась фамилия у держателя карты, то в связи с перевыпуском карты меняется ли номер лицевого счета?

- При изменении ФИО клиента перевыпускается карта, при этом номер счета не изменяется.

- Существует ли возможность пополнять счет по карте через банкомат, а не через кассу? Укажите адреса таких банкоматов.

- В настоящее время на территории обслуживания Среднерусского банка установлено 92 банкомата с возможностью попол-

нения счетов карт, к концу года предполагается ввести в действие еще 60 таких банкоматов.

Адреса банкоматов с возможностью пополнения счетов карт можно узнать на сайте Среднерусского банка: www.srb.ru (Список общедоступных банкоматов Сбербанка России)

- Можно ли через интернет сделать мини-выписку о расходах и поступлениях на пластиковую карту?

- Для контроля за состоянием счета банковской карты в режиме on-line существует услуга «Мобильный банк», при подключении к которой на мобильный телефон держателя карты в виде SMS-сообщений поступает информация об операциях, проведенных по карте.

Также держателям международных банковских карт Сбербанка России предоставляется возможность получения ежемесячных отчетов по счету карты на e-mail-адрес в Internet.

Услуга предоставляется бесплатно.

В целях безопасности отчеты, направляемые по сети Internet, не содержат персональных данных



держателя карты (Ф.И.О., номер счета), и номер карты указан не полностью.

Для оформления услуги необходимо обратиться в подразделение банка по месту ведения карточного счета.

- У меня карта Visa Electron, к ней подключена услуга мобильного банка. Скажите, пожалуйста, какую комиссию составит платеж за эту услугу с таким видом карты?

- В течение первых 3-х месяцев с даты первичной регистрации услуги «Мобильный банк» плата не взимается. После истечения первых 3-х месяцев ежемесячно взимается плата в размере:

- по картам -Visa Electron, Сбербанк-Маэстро, Сбербанк-Маэстро «Социальная», Сбербанк-Маэстро «Студенческая» - 30 руб.

- по картам Visa Classic, MasterCard Mass - 60 руб.

По картам Visa Gold, MasterCard Gold плата за услугу «Мобильный банк» не взимается.

- Что делать, если потерял банковскую карту?

- В случае утраты карты Вам необходимо немедленно выполнить одно из следующих действий:

Сообщить об этом в Сбербанк России по телефонам (495) 544-45-45/500-00-05 и следовать полученным инструкциям. Передача сообщения по телефону 500-00-05 возможна как оператору, так и в автоматическом режиме. Любое устное обращение должно быть подтверждено Вашим письменным заявлением, которое Вы можете подать в любое подразделение Сбербанка

России или направить по факсу (495) 747-38-88 (в факсимильном сообщении обязательно укажите Ваши персональные данные и контактный телефон).

Если карта подключена к «Мобильному банку» - выполнить действия, необходимые для приостановки действия карты в соответствии с «Руководством по использованию «Мобильного банка».

Для перевыпуска карты Вам необходимо обратиться в подразделение Сбербанка России по месту ведения счета карты и заполнить бланк заявления на перевыпуск карты.

Внимание! Если утраченная карта будет обнаружена, нельзя пытаться ею пользоваться; необходимо сообщить об этом в Сбербанк России по телефону (7-495) 544-45-45 и сдать ее в подразделение Сбербанка России по месту ведения счета.

- Как можно перевести денежные средства в рублях с зарплатной карты Сбербанка на кредитную карту стороннего банка?

- Вам необходимо обратиться в подразделение Сбербанка России по месту ведения счета карты и оформить перевод денежных средств. Для этого надо знать реквизиты Банка (ИНН, БИК, корреспондентский счет и т.д.), в который будут переводиться денежные средства, а также номер карты стороннего банка.

Обновление в Запрудне

5 октября 2007 года в поселке городского типа Запрудня Московской области открылся универсальный дополнительный офис №2561/067 Дмитровского отделения Сбербанка России. В прошлом году Запрудне исполнилось 500 лет. На сегодняшний день здесь проживает более 13 тысяч человек. Сбербанк в Запрудне работает с 70-х годов. В прошлом году банк выкупил у муниципалитета Талдомского района здание, где работал филиал, и провел его реконструкцию. Теперь юридические и физические лица обслуживаются в отдельных залах, выделено помещение для клиентов, желающих воспользоваться кредитами Сбербанка.

▶▶ На торжественном открытии офиса Сбербанка России в Запрудне собрались руководители предприятий Запрудни. Мэр поселка Сергей Молнар поблагодарил управляющего Дмитровским отделением Наталью Малышеву за взаимовыгодное сотрудничество, которое стало новым шагом в развитии экономики поселка: «Я надеюсь, что в будущем Сбербанк России займет лидирующее положение в кредитовании. Самое главное, чтобы это было удобно, выгодно и быстро. Надеюсь, что для наших людей, для наших производств это будет действительно этапом развития. Большая благодарность сотрудникам банка за уважительное и внимательное

отношение к жителям Запрудни. Надеюсь, что этот обновленный филиал будет одним из ваших лучших филиалов». В новом дополнительном офисе можно открыть вклады в рублях и валюте, счет банковской карты, оформить любой кредит - от потребительских до целевых на покупку автомобиля, недвижимости, приобрести ценные бумаги, оплатить коммунальные и другие услуги. Установлен банкомат с круглосуточным режимом работы. Кроме того, в офисе Сбербанка России в Запрудне введена новая услуга - предоставление в аренду депозитных ячеек в отдельном помещении с электронной системой доступа. На открытии офиса один из вир-

клиентов банка подписал первый договор аренды и получил в пользование сейф.

О том, как Сбербанк России работает в Запрудне, рассказала управляющий Дмитровским отделением Наталья Малышева:

- На оказание каких услуг ориентирован офис в Запрудне? Что нового появилось в его работе?

- Это универсальный офис - здесь есть все услуги, которые мы можем предложить нашим клиентам, юридическим и физическим лицам. Даже сейфы. В небольших населенных пунктах не везде можно похвастаться тем, что есть индивидуальные сейфы. Деньги, доку-

менты, которые опасается хранить дома или на работе, можно положить в ячейку, банк обеспечивает сохранность. В ближайшем будущем планируем установить в центре поселка, в деловом торговом центре «Акрополь», многофункциональный банкомат - с функцией cash-in (приема наличных), обмена валюты и оплаты коммунальных платежей.

- Какая банковская услуга самая востребованная сегодня в Запрудне? И как банк работает с разными категориями клиентов?

- Для поселка пока самые востребованные услуги - это вклады и коммунальные платежи. В офисе открыто 27 тысяч счетов по вкладам физических лиц. За два последних года, с того момента, как филиальная сеть Талдомского района перешла в ведение Дмитровского отделения, вклады выросли почти в 2 раза, на 100 млн рублей. При средней зарплате по Талдомскому району 11,2 тысячи рублей, средний размер вклада

одного жителя Запрудни - 15,5 тысяч. Также у нас открыто 136 счетов юридических лиц. За полтора года остатки на счетах юридических лиц выросли на 60%, а количество счетов - на 23.

Все деньги размещены в экономику поселка. Мы выдали 775 кредитов физическим лицам на общую сумму 70 млн руб. - потребительское кредитование, автокредиты и кредиты на недвижимость. В поселке будет строиться жилье - тогда мы сможем задействовать схему ипотечного кредитования на покупку квартир в новых домах. 180 млн вложены в кредитование предприятий, как крупного, так и малого бизнеса.

В выступлениях присутствующих отчетливо звучала мысль, что наметилась долгожданная тенденция - молодое население поселка старается найти работу в родной Запрудне, на появляющихся предприятиях. А значит, для роста и развития есть реальная перспектива.

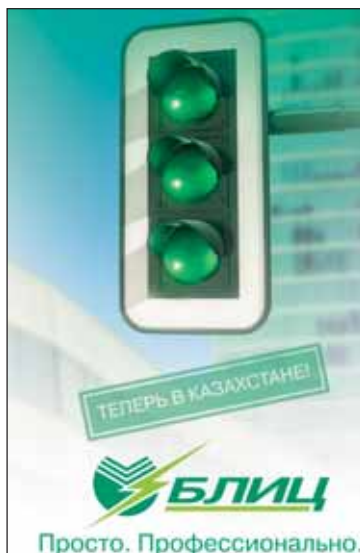


«БЛИЦ» по-новому

С 1 октября 2007 года Сбербанк России и его дочерний банк - ДБ АО Сбербанк в Республике Казахстан, приступили к предоставлению физическим лицам новой банковской услуги - международных срочных денежных переводов «БЛИЦ» между Россией и Казахстаном.

▶▶ Система международных срочных денежных переводов «БЛИЦ», основанная на применении современных банковских технологий и высокоскоростных каналов связи, позволяет обеспечить выплату перевода получателю в течение не более одного часа с момента оформления

его отправителем. Международные срочные денежные переводы «БЛИЦ» осуществляются в валюте Российской Федерации, в долларах США и евро. Для отправки перевода отправителю необходимо указать фамилию, имя и отчество получателя, серию и номер паспорта или другого документа, удостоверяющего личность получателя, а также предъявить свой паспорт или заменяющий его документ. Для выплаты перевода получателю достаточно назвать уникальный контрольный номер перевода, который сообщается отправителем перевода получателю, и предъявить свой паспорт или заменяющий его документ.



В настоящее время международные срочные денежные переводы «БЛИЦ» можно осуществить в более чем 6 тысячах структурных подразделений Сбербанка России. В это число входят все структурные подразделения банка в г. Москве, структурные подразделения банка во всех областных центрах, в большинстве районных центров, городах с населением свыше 20 тысяч жителей и в некоторых других населенных пунктах.

В Республике Казахстан отправить и получить международные срочные денежные переводы «БЛИЦ» можно в городах Астана, Алматы, Актау, Актобе, Атырау, Караганда, Талдыкорган, Уральск. С перечнем подразделений ДБ АО Сбербанк в Республике Казахстан, а также перечнем структурных подразделений Сбербанка России, в которых выполняются международные срочные денежные переводы «БЛИЦ», можно ознакомиться в подразделениях

Сбербанка России. Система срочных денежных переводов «БЛИЦ», обеспечивающая переводы денежных средств физических лиц между структурными подразделениями Сбербанка России в валюте Российской Федерации, была внедрена в феврале 2006 года и быстро завоевала популярность среди клиентов банка. Так, с начала 2007 года по территории Российской Федерации было осуществлено 1,9 млн срочных денежных переводов «БЛИЦ».

Стоимость услуг по международным срочным денежным переводам «БЛИЦ» составляет 1% от переводимой суммы, но не менее 150 руб. или 5 долларов США или евро (в зависимости от валюты перевода). Тариф на выплату перевода - 1% от суммы.

Негосударственный Пенсионный Фонд СБЕРЕГАТЕЛЬНОГО БАНКА
предлагает надежный и эффективный способ накопления средств на негосударственную пенсию.

* Ставка доходности для распределения дохода по пенсионным счетам в 2006 году составила **15,38 %**
* Вкладчики НПФ Сбербанка имеют право на социальные налоговые вычеты по налогу на доходы физического лица с пенсионных взносов, уплаченных с 1 января 2007 г.

Не упускайте шанс сделать свое будущее обеспеченным!

Получить дополнительную информацию и заключить договор негосударственного пенсионного обеспечения можно в отделениях Среднерусского банка Сбербанка России ОАО.
Телефон для справок в Среднерусском банке: (495) 781-14-41
Телефоны НПФ Сбербанка в г. Москве: (495) 784-64-72, 785-38-87
http://www.npfsberbanka.ru E-mail: info@npfsberbanka.ru
лицензия № 41 от 07.02.1996 г. Инспекция НПФ при Министерстве труда и соцразвития РФ
*Указанная доходность не гарантирует получение дохода в таком же размере в последующие периоды

Инвестиции в подарок

Среднерусский банк Сбербанка России предлагает разнообразные монеты, которые сочетают в себе качества привлекательного средства для инвестиций и стильного подарка для ваших друзей, близких и знакомых.



Князь Юрий

В серии «Русские цари» вышла еще одна монгольская монета, посвященная московскому князю Юрию Долгорукому. Номинал 1000 тугриков. Качество чеканки proof, диаметр 50 мм, вес 62,2 г серебра 999 пробы.

На реверсе монеты - рельефный портрет князя, в основу лег один из установленных ему памятников, и фрагмент московского герба - Георгий Победоносец, поражающий Змея, плащ и копье цветные.

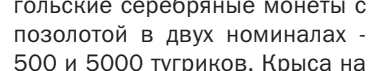
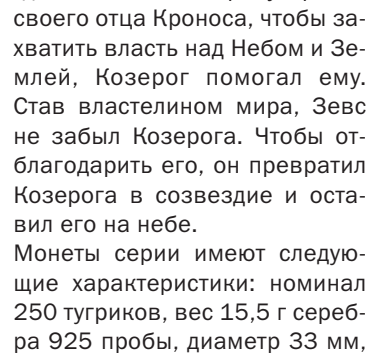
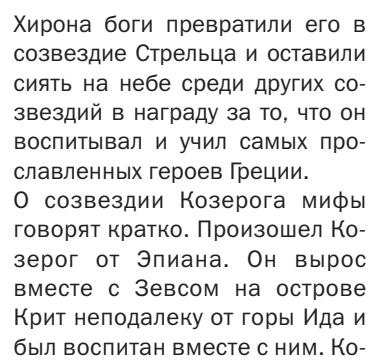
Юрий Долгорукий, князь суздальский и великий князь киевский, шестой сын Владимира Мономаха. Он прославился и вошел в историю как основатель Москвы, но мечтал о Киеве. Долгоруким его прозвали именно из-за этих честолюбивых помыслов и стремления к собиранию славянских земель. В границах своего удела Юрию не сиделось. И в военных походах, в разъездах, между делом князь создал немало новых поселений. До и после Москвы Юрий Долгорукий основал города Дубну, Дмитров, затопленный при строительстве Угличского водохранилища Константин (Ксентин), Переславль-Залесский и др. А киевский престол, который он все-таки занял после нескольких попыток, много радости ему не принес: князь вскоре умер. Есть версия, что киевские бояре Юрия отравили.

Звездный круг

В Среднерусском банке можно приобрести уже 9 монет из серии «Знаки Зодиака». Среди последних поступлений - «Скорпион», «Стрелец» и «Козерог».

Зодиакальное созвездие Скорпиона отождествлялось древними со Скорпионом, от укуса которого погиб легендарный охотник Орион. Орион повздорил с Артемидой, разгневанная, она послала скорпиона, который убил юношу. Поэтому когда Скорпион поднимается на востоке, Орион спешит скрыться на западе.

Созвездие Стрельца находится частично в Млечном Пути, а частично в поясе зодиака. В направлении созвездия Стрельца расположено ядро нашей Галактики. Мифология связывает созвездие Стрельца с кентавром Хироном. После смерти мудрого



К Новому году

В отделениях Среднерусского банка Сбербанка России уже сейчас можно приобрести монеты с символом 2008 года - Крысой. Это монгольские серебряные монеты с позолотой в двух номиналах - 500 и 5000 тугриков. Крыса на

монете сидит вся в цветах и в бамбуке, задорно выгнув хвост. Смешная усатая мордочка, колокольчик в зубах, передние лапки на весу со сложными пальчиками. Крыса ждет своего хозяина, чтобы принести в его дом благополучие и радость.

Монеты в 5000 тугриков содержат 155,5 г серебра 999 пробы, диаметр 65 мм, монеты достоинством 500 тугриков - 25 г серебра, диаметр 38,6 мм.

Крыса открывает 12-летний цикл восточного календаря, что говорит о ее несомненной одаренности, энергии и находчивости. На Востоке образ крысы лишен негативных оттенков, присущих ей в европейской традиции. Крыса принесла людям рис, крыса - спутница бога счастья. Когда крыса грызет, то она «считает деньги».



Обитаемый космос

4 октября 2007 года исполнилось 50 лет со дня запуска в космос первого спутника Земли. 4 октября 1957 года в 19:28 (22 ч 28 мин по московскому времени) с космодрома Байконур был осуществлен пуск ракеты-носителя "Спутник 8К71ПС" №М1-ПС, которая вывела на околоземную орбиту первый в мире искусственный спутник Земли. Он имел форму шара диаметром 58 см и весом 83,6 кг. На спутнике были установлены два радиопередатчика, непрерывно излучающие сигналы с частотой 20,005 и 40,002 мегагерц. Спутник находился на орбите до 4 января 1958 года, совершив 1440 оборотов.

Это был настоящий прорыв, начало космической эры, из утопии и научной фантастики ставшей реальностью Русское слово «спутник» стало международным термином, с тех пор «спутник» на всех языках звучит одинаково.

Началу изучения и освоения космоса посвящена серия монет Монголии «50 лет космонавтики». В ней вышли пять серебряных монет, рассказывающих об истории российской космонавтики, каждая из которых имеет номинал 500 тугриков, вес - 31,1 г. Монеты выполнены из серебра 999 пробы с нанесением цветной эмали.



Монеты серии MARINE LIFE PROTECTION изготовлены качеством proof, номинал 5 долларов США, 25 г серебра 900 пробы. Лицевую сторону монет украшает каждый раз новая картинка о мифологических жителях моря - Тритоны, Нептун, его колесница, русалки, nereиды. На оборотной стороне все строго научно и очень живописно: Акантурус Леукостернон, Кантгастер Валентини, Амфиприон, Чейлиниус Ундулатус, Плекторхинчус Линеатус, Помакантус Император, Хениокус Акуминатус Император, Дактилоптерус. А также огненная рыба, рыба-клоун, синий марлинг, рыба-бабочка, рыба-дикобраз, рыба-лев, рыба-попугай, рыба-ястреб и множество других.

В ассортименте банка есть также монеты морской тематики Республики Конго, в сериях WILDLIFE PROTECTION, LES ANIMAUX D'EXCEPTION - это разноцветные рыбы и танцующий зеленый осьминог. Номинал 5 и 10 франков, серебро, цветная эмаль.



Тайны тропических морей

Большинство согласно с тем, что полноценный отдых - это поездка на море - покататься, полежать на пляже, поплавать с маской, посмотреть, кто же живет там, на глубине, в таинственной водной стихии. Любое напоминание о море мгновенно уносит нас из серых будней к далеким берегам. Отпускные фотографии, яркий клочок парео, собранные ракушки. Но море может сделать к нам ближе не только памятный сувенир, но и памятная монета. В нумизматике на морскую тему обращает на себя внимание серия монет маленького островного государства Палау. Она посвящена обитателям морских глубин и рифов - медузы, черепахи, морской конек, неоновые рыбы стайками и по одиночке, акулы, киты. Но больше всего, конечно, рыб. Говорят, Палау - райское место для дайверов. Правда, лететь туда далеко. А на монетах можно увидеть все, что встретит дайвер в водах Тихого океана, омывающих эти острова.

По вопросам приобретения монет из драгоценных металлов обращайтесь в Управление валютных и неторговых операций Среднерусского банка Сбербанка России по тел. (495) 781-14-33 или по адресу valuta@srbbrf.ru.

На сайте банка www.srb.ru работает Финансовый супермаркет. Здесь можно заказать монеты и слитки из драгоценных металлов. Для получения товара необходимо выбрать из списка удобный для вас офис банка.

Вкладывайтесь в ПИФы

Как сохранить и приумножить свои сбережения

Любые инвестиции связаны с теми или иными рисками. Отсюда и необходимость определить для себя, с какими потерями вы можете смириться, и правило "не клади все яйца в одну корзину". Выбирать один вид инвестирования - это весьма распространенная ошибка.

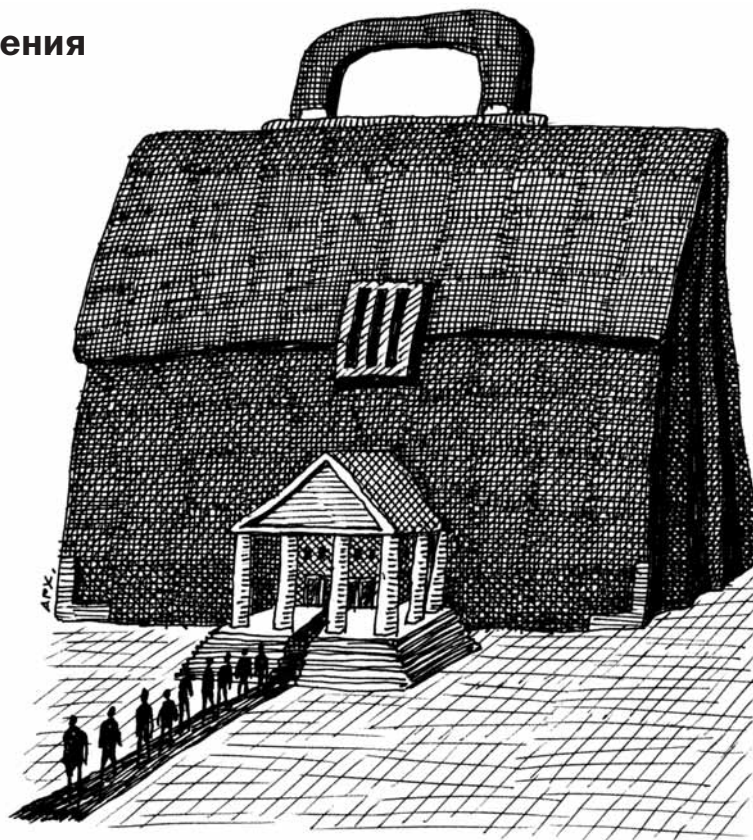
Есть три главных вопроса, на которые вам нужно ответить, прежде чем начинать вкладывать свои деньги.

1. Какова цель инвестиций?
 2. На какой срок вы собираетесь инвестировать ваши средства?
 3. Сколько вы готовы потерять?
- Чем больше разных источников вложений денег, тем меньше вероятность потерять сразу все и если вы собираетесь инвестировать несколько тысяч долларов, то оптимальным будет разбить эту сумму на четыре-пять частей и разместить на банковских депозитах (в разных валютах), в акции, облигации, в драгоценные металлы. Вклады всем знакомы, золото и серебро также достаточно давно прописались в сберегательной традиции, а вот ценные бумаги для многих пока остаются тайной за семью печатями. Устойчивый стереотип, что ими могут ворочать только дельцы из Сити, что это удел специалистов и талантливых

самородков и тех, у кого денег куры не клюют, трудно побороть. Между тем мир давно придумал удобный инструмент для массового инвестора - ПИФ. Паевым инвестиционным фондом уже около восьмидесяти лет, с развитием российского фондового рынка эта форма коллективного инвестирования пришла и к нам.

Паевой инвестиционный фонд (ПИФ) - это фонд, состоящий из вложений частных инвесторов, как физических лиц, так и компаний. ПИФ объединяет средства большого числа инвесторов, что позволяет размещать активы в инструменты, как правило, недоступные частным инвесторам. Вся сумма денег, из которых состоит фонд, поделена на равные части, называемые паями.

Опытные и квалифицированные управляющие ежедневно прикладывают все усилия для того, чтобы эффективно и выгодно вложить средства фонда на финансовых



рынках в те или иные ценные бумаги и получить прибыль. Доход от таких операций не зачисляется на счет управляющей компании, а увеличивает общую сумму фонда и, соответственно, идет в прибыль каждому из пайщиков пропорцио-

нально сумме вложений в фонд. На сегодняшний день в нашей стране в паевые фонды инвестировано в общей сложности более 500 миллионов долларов.

ПИФы дают возможность инвестировать небольшую сумму де-

нежных средств на рынке акций и облигаций, не обладая при этом глубокими знаниями финансового рынка, умением и временем, необходимым для того, чтобы прогнозировать тенденции его развития. Фактически вы покупаете часть сформированного специалистами портфеля бумаг. Кроме того, за счет объединения средств многих инвесторов существенно снижаются затраты на совершение сделок с ценными бумагами (биржевые сборы, комиссионные брокеру, депозитарию).

Что касается получения дохода, то согласно законодательству доход инвестора представляет собой разницу между текущей ценой пая и ценой его покупки, т.е. образуется при росте стоимости ценных бумаг, составляющих имущество фонда. Доход возникает в момент погашения пая.

Многие паевые фонды из числа лидеров находятся под управлением больших инвестиционных компаний. В настоящее время Сбербанк России (ОАО) сотрудничает с управляющими компаниями ЗАО «ОФГ ИНВЕСТ» и ЗАО «ПИОГЛОБАЛ Эссет Менеджмент», которые занимаются исключительно управлением активами паевых фондов, негосударственных пенсионных фондов, страховых компаний и средствами частных инвесторов, предоставляя клиентам полный перечень услуг на фондовом рынке.

Среднерусский банк Сбербанка России (ОАО) предлагает услуги агента по выдаче, погашению и обмену инвестиционных паев:

Открытого паевого инвестиционного фонда акций "Петр Столыпин", открытого паевого инвестиционного фонда облигаций "Русские облигации", открытого паевого инвестиционного фонда смешанных инвестиций "ОФГ-ИНВЕСТ - Сбалансированный" (управляющая компания - ЗАО «ОФГ-ИНВЕСТ»), а также открытого паевого инвестиционного фонда акций "Фонд акций", открытого паевого инвестиционного фонда облигаций "Фонд Облигаций", открытого паевого инвестиционного фонда смешанных инвестиций "Фонд Сбалансированный" (управляющая компания - ЗАО «ПИОГЛОБАЛ Эссет Менеджмент»). Инвесторами этих фондов могут быть физические и юридические лица (резиденты и нерезиденты Российской Федерации). Особенность открытых фондов состоит в том, что приобретение и погашение паев может быть осуществлено в любой рабочий день по текущей стоимости пая.

Таблица №1. Надбавки и условия Сбербанка России

Сумма внесенных денежных средств	Для лиц, не являющихся владельцами инвестиционных паев	Для владельцев инвестиционных паев
	Величина надбавки (комиссия)	
до 50 000 рублей	1,5%, включая НДС	0,75%, включая НДС
от 50 000		
до 100 000 рублей	1,2%, включая НДС	0,6%, включая НДС
от 100 000 рублей	1%, включая НДС	0,5%, включая НДС

Памятка инвестора

Стоимость инвестиционного пая рассчитывается на основе реальной стоимости активов фонда в соответствии с едиными правилами, установленными Федеральной комиссией по ценным бумагам и обязательными для всех паевых фондов.

Стоимость активов паевого фонда может увеличиться или уменьшиться, но фонд не может «исчезнуть».

Какие риски несет инвестор?

Рост стоимости паев фонда зависит от текущих цен на акции и облигации, которые составляет имущество фонда. То есть инвестор несет риск понижения стоимости пая.

При этом важную роль играет профессионализм и опыт специалистов управляющей компании.

Что такое текущая стоимость пая?

Управляющая компания ежедневно по окончании рабочего дня рассчитывает текущую стоимость пая на основании рыночной стоимости ценных бумаг, которыми владеет фонд: размер капитала фонда делится на количество паев.

Как можно узнать о текущей стоимости пая? Информация о текущей стоимости пая публикуется ежедневно в газетах «Коммерсантъ-Daily», «Ведомости» и в Интернете. Также ее можно узнать в Отделе ценных бумаг Среднерусского банка.

Какие налоги платит владелец паев фонда - физическое лицо?

Налог на доходы инвесторов - физических лиц (подходный налог) взимается управляющей компанией при выплате денег за погашаемые паи. При расчете налогооблагаемого дохода учитываются фактически произведенные расходы, связанные с приобретением паев, включая сумму приобретения, надбавки и скидки.

Что необходимо иметь инвестору-физическому лицу для приобретения пая фонда?

- представить документ, удостоверяющий личность (паспорт, удостоверение личности, военный билет);
- указать банковские реквизиты текущего рублевого счета, открытого в любом коммерческом банке;
- внести денежные средства в сумме не менее установленного правилами фонда минимума.

Минимальные суммы инвестирования в ПИФы:

- 30 000 рублей - для лиц, не являющихся владельцами паев
- 10 000 рублей - для владельцев паев

Что уплачивает инвестор при покупке пая?

При подаче заявки на приобретение инвести-

ционных паев взимается надбавка к стоимости одного пая. Надбавки гибко варьируются в зависимости от суммы, вкладываемой в фонд. При крупных суммах инвестирования надбавка может вообще не взиматься. (Таблица №1)

Как происходит оплата паев?

Для оплаты паев необходимо заплатить деньги в кассу банка - агента фонда или перевести деньги на расчетный счет фонда безналичным путем через любой банк.

Когда произойдет непосредственно зачисление мне паев фонда?

Паи зачисляются на счет инвестора в день получения спецрегистратором выписки из банка о зачислении денежных средств на счет фонда. Начисление исходит из текущей стоимости пая, определенной на день поступления денежных средств.

Какой документ будет подтверждать мое право собственности на паи фонда?

Через несколько дней после зачисления паев инвестор получает уведомление о совершении операции в реестре, в котором указывается количество начисленных ему паев.

У кого я могу получить уведомление?

Уведомление можно получить у агента или в управляющей компании, а так же по почте. При

заполнении заявки инвестору нужно указать, у кого он хочет получать уведомление.

Как продать паи фонда?

Паи можно погашать как полностью, так и частично. Заявку на погашение паев можно оформить у управляющей компании или любого из агентов вне зависимости от того, где инвестор приобрел паи.

Что уплачивает инвестор при продаже пая?

В паевых фондах существует скидка. Это определенная в правилах фондов величина, на которую уменьшается стоимость пая в момент продажи. Ее размер обычно зависит от срока инвестирования: чем больше срок, тем меньше скидка. (Таблица №2)

Как инвестор может получить деньги от продажи паев?

Деньги за погашенные паи перечисляются на банковский счет инвестора или в любой банк на счет, который указан в заявлении на выкуп. Стоимость пая рассчитывается на день подачи заявки.

Заявки на приобретение, погашение и обмен инвестиционных паев носят безотзывный характер.

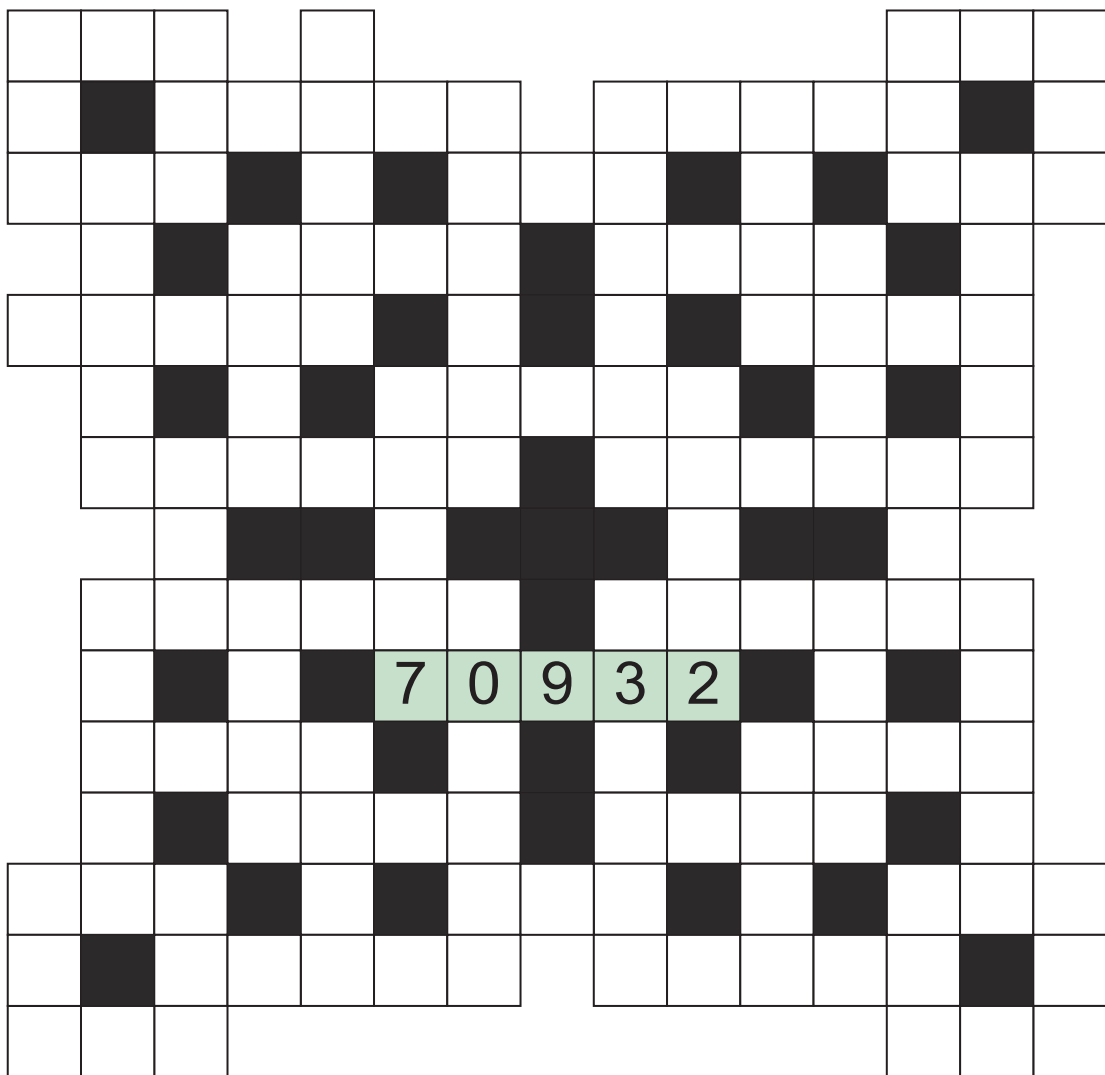
Список пунктов приема заявок на выдачу, погашение и обмен паев в Среднерусском банке

Наименование подразделения	Телефон
Отдел ценных бумаг Среднерусского банка	(495)781-14-72
Брянское отделение № 8605	(84832) 66-06-92
Калужское отделение № 8608	(84842) 79-79-71
Обнинское отделение № 7786	(84843) 94-39-22
Рязанское отделение № 8606	(84912) 21-59-53
Смоленское отделение № 8609	(84812) 49-17-34
Тверское отделение № 8607	(84822) 49-09-53
Тульское отделение № 8604	(84872) 32-87-66

Таблица №2. Скидки Сбербанка России ОАО

Срок инвестирования	Скидка (комиссия)
до истечения 90 дней со дня внесения приходной записи в реестр	3 %, включая НДС
по истечении 90 дней со дня внесения приходной записи в реестр	1 %, включая НДС

Числобус	198	434	741	1257	11670	30691	72171
Расставьте эти числа	206	465	907	1457	16214	33732	76373
в отведенные для	219	468	967	2018	19426	51985	77233
них клеточки кросс-	234	507	983	2246	21963	58746	95758
вордной сетки.	239	569	987	2773	24676	60497	
	331	655		3617	25743	63885	
	356	685		4316	28417	65161	
	421			9372	30445	70932	



Смотрите на наличные чаще

Созерцание банкнот способно существенно менять поведение человека. К такому выводу пришли американские ученые, изучив поведенческие особенности 500 добровольцев, которые в различной степени подвергались визуальному воздействию дензнаков и их производных. В ходе исследования применялись даже такие, казалось бы, безобидные "виньетки", как игрушечные деньги из настольных детских игр или рисунки рабочего стола для компьютера с изображением валюты. Результаты девяти проведенных серий исследований оказались просто ошеломляющими. Даже мысль о дензнаках повышает производительность труда и результативность индивидуума. При этом регулярное рассматривание наличности способствует установлению хороших отношений с соседями. Правда, открывшаяся ученым, удивила их самих. Испытуемые, регулярно находившиеся в визуальном контакте с изображением денег, готовы были выполнять более тяжелую работу, справля-

лись с ней быстрее, и практически не обращались за помощью, но готовы были оказать ее сами. При этом окрыленные видом денег подопытные легче вступали в контакт с соседями и фактически сокращали защитную дистанцию между собой и окружающей средой. Те же, кто не подвергался воздействию денежного сияния, наоборот, стремились отделиться от окружающих и сохраняли больше расстояние. Они регулярно обращались за помощью и не демонстрировали чудес производительности.

Победитель на чистоту - купюра в 500 рублей

Как показывают исследования, деньги чистыми не бывают: они несут на себе добрую сотню видов микробов, способных вызвать достаточно серьезные заболевания. Целлюлозные материалы, из которых состоят купюры, - неплохая питательная среда для бактерий: они могут жить там несколько месяцев. В лаборатории городской клинической больницы №3 (ГКБ) Кеме-

рова проверили на "чистоту" 10-рублевые, 100-рублевую, 500-рублевую купюры и металлические монеты. Сотрудники лаборатории сначала взяли смывы, а потом изучили "живность" на банкнотах и монетах. "Зоопарк" оказался внушительных размеров, обнаружилось различные виды микроорганизмов, которые при определенном количестве и индивидуальных особенностях организма могут вызвать заболевания желудочно-кишечного тракта различного характера. Самыми грязными оказались металлические монеты и десятки, которыми чаще всего пользуются при мелких расчетах: они быстрее ветшают, а в микротрещинах ветхих денег и гнездятся колонии микробов. На этих деньгах обнаружены сапрофитная микрофлора, в том числе споровая палочка, кишечная палочка, бактерии рода стафилококк, которые могут вызвать сбои в работе желудочно-кишечного тракта. Самой чистой оказалась 500-рублевая купюра. Смыв с нее взяли сразу после того, как достали из банкомата. Получается, что чем реже асигнация находится в обращении, тем меньшую "микробную опасность" она представляет.

В кредитном офисе

Вчера приходил клиент и оплачивал просрочку. Спрашивает: - Я тут немного опоздал с платежом. Мне ничего не будет? - Плохо, конечно, Вам вряд ли удастся получить кредит в нашем банке снова. - Неужели я испортил свою кредитную родословную?!

Клиентские истории

Звоню из филиала в головной офис банка, спрашиваю: "у вас фунты стерлингов есть?" Молоденькая стажерка отвечает: "фунты есть, а стерлингов нет..."

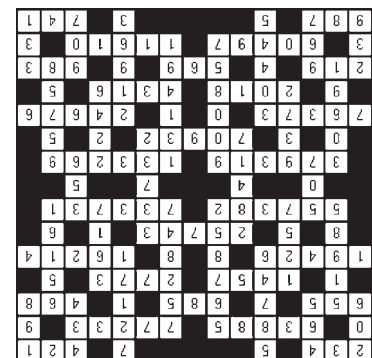
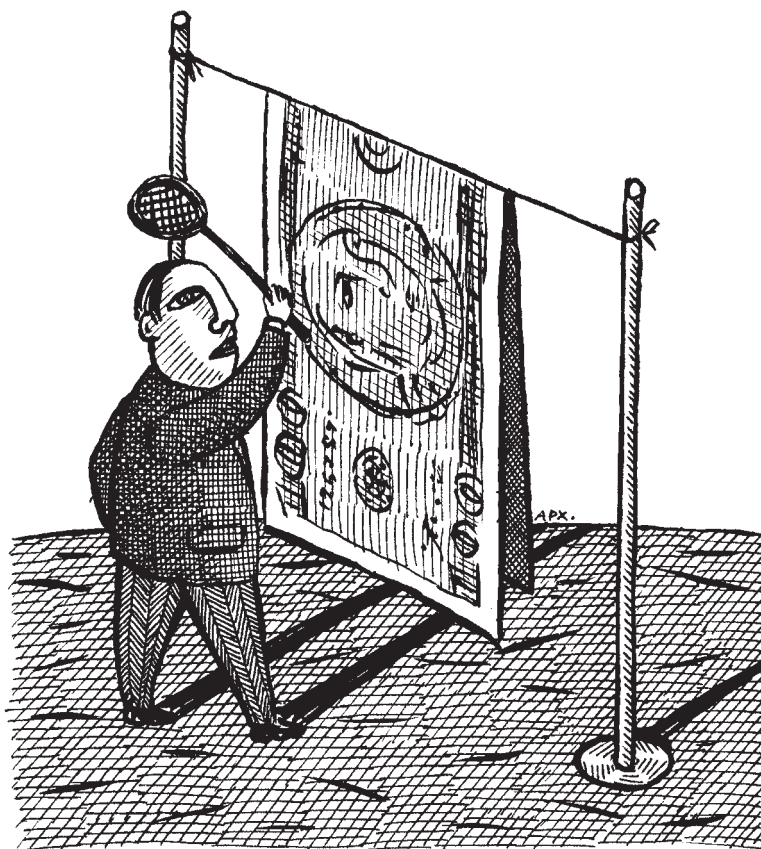
Анекдоты

Владелец крупного завода, дочь которого недавно вышла замуж, приглашает к себе зятя и говорит: - Я обожаю свою дочь и ради её счастья я принимаю тебя в свою семью. А поскольку ты теперь член нашей семьи - я отдаю тебе 50% своего бизнеса! Всё, что ты должен теперь делать, - это приходить каждый день на завод и выполнять работу, которую я буду тебе давать. - На заводе? Ни за что: я терпеть не могу шума! - Хорошо... Тогда будешь приходить в офис и изучать бухгалтерский учёт. - Да ну, скукота же какая. Сидеть весь день на одном месте - это не для меня! Бизнесмен начинает нервничать: - погоди, я же тебе отдал половину своего бизнеса, а ты на заводе работать не хочешь, в офисе работать не хочешь... Что мне тогда с тобой делать? - Всё очень просто - я предлагаю вам выкупить у меня мою долю...

Вот уже несколько лет Иванов первого апреля получал телеграмму: "Ваша бабушка в Австралии при смерти. Сообщите номер счета для перевода 10 миллионов \$ наследства". Иванов каждый раз смеялся глупой шутке и рвал телеграмму. В это время в далекой Австралии врачи опять заставляли бедную старушку пожить еще годик, пока ее внук не поумнеет.

- А кто поручится, молодой человек, что вы хотите жениться на моей дочери не из-за приданого? - спросил отец невесты у жениха. - Э, папаша, оба мы рискуем: кто мне гарантирует, что при нашем состоянии экономики вы не обанкротитесь на следующей неделе?

Деловая женщина сидит в баре. К ней подходит мужик: - Здравствуйте! Разрешите предложить свою компанию... - А почему вы хотите ее продать?



Газета «Сбербанк для вас» – приложение к газете «Сбережения». Зарегистрировано в Государственном комитете по печати. Свидетельство о регистрации ПИ №77-9703 от 24 августа 2001 г. Распространяется бесплатно в отделениях Среднерусского банка Сбербанка России. Учредитель – ОАО «Акционерный коммерческий Сберегательный банк Российской Федерации». 117997, Москва, ул. Вавилова, 19. Генеральная лицензия Банка России на осуществление банковских операций № 1481 от 3 октября 2002 года.

Издатель **Медиафин**
125315, Москва, 2-й Балтийский пер., д. 6.

Главный редактор – Сергей Васильев
Макет и верстка – дизайн-студия **ARTOGRAPH**
Александр Архутин, Алексей Колганов
Отпечатано в ОАО «АСТ – Московский полиграфический дом», 111123, г. Москва, шоссе Энтузиастов, д.56, стр. 22
Тираж 26 000 экземпляров Заказ №